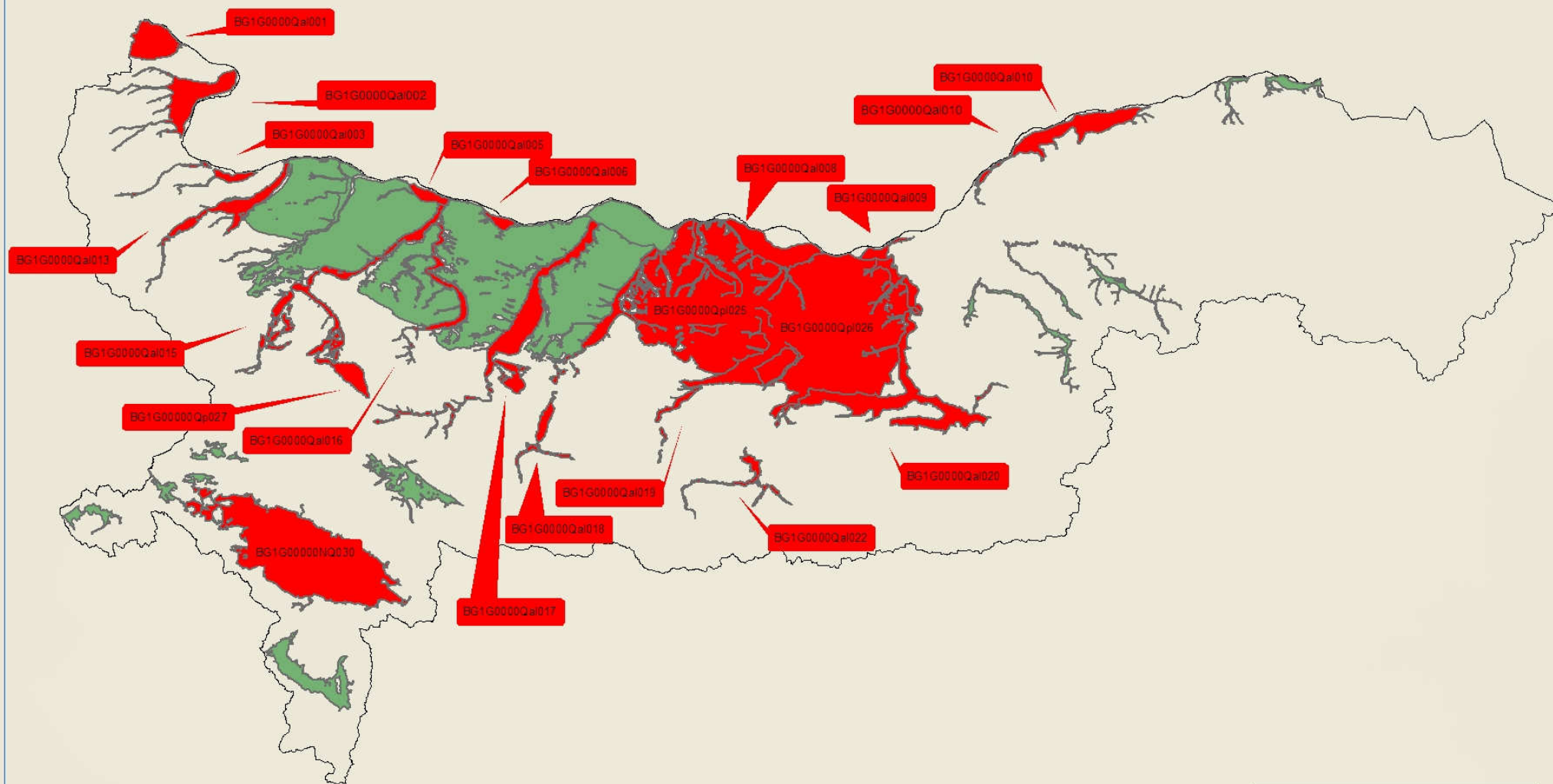




ОЦЕНКА НА РИСКА ЗА ХИМИЧЕСКОТО СЪСТОЯНИЕ НА ПОДЗЕМНИ ВОДНИ ТЕЛА ПРЕЗ 2006 Г. СЛОЙ 1



Легенда:

- Подземни водни тела- в риск
- Подземни водни тела- не в риск
- Граница на БД Дунавски район

